



Polski Lek®

Plussz Junior Multiwitamina Complex

Suplement diety

Bez dodatku cukru, z sokiem owocowym w proszku.

Tabletki musujące o smaku tropikalnym.

Plussz Junior Multiwitamina Complex o smaku tropikalnym to preparat przeznaczony dla najbardziej wymagającej grupy konsumentów jakimi są dzieci. Skład preparatu został odpowiednio dobrany do ich potrzeb. **Zawiera kompleks 10 najważniejszych witamin.**

Produkt przeznaczony dla dzieci powyżej 3 roku życia i dorosłych.

Suplementy diety nie mogą być stosowane jako substytut (zamiennik) zróżnicowanej diety.

Zrównoważona dieta i zdrowy tryb życia są istotne dla zachowania zdrowia.

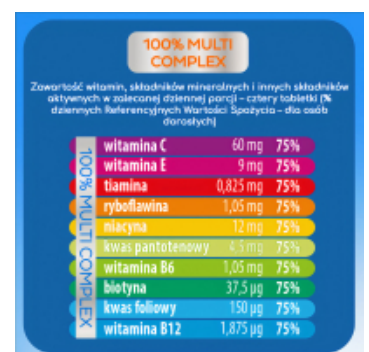


Skład:

Składniki: regulatory kwasowości: kwas cytrynowy, węglany sodu; substancja wypełniająca: sorbitole; witaminy (kwas L-askorbinowy, amid kwasu nikotynowego, octan DL-alfa-tokoferylu, D-pantotenu wapnia, chlorowoderek pirydoksyny, ryboflawina, monoazotan tiaminy, kwas pteroilomonoglutaminowy, D-biotyna, cyjanokobalamina); aromaty; substancje przeciwzbrylające: poliwinylpirolidon, glikol polietylenowy; koncentrat soku buraka czerwonego w proszku; barwnik: ryboflawiny; substancje słodzące: cyklaminiany, sacharyny; sok owocowy w proszku – 0,1%.

Zawartość witamin, składników mineralnych i innych składników aktywnych w zalecanej dziennej porcji – jedna tabletki (% dziennych Referencyjnych Wartości Spożycia – dla osób dorosłych)

100% MULTI COMPLEX		
Witamina C	60 mg	75%
Witamina E	9 mg	75%
Tiamina	0,825 mg	75%
Ryboflawina	1,05 mg	75%
Niacyna	12 mg	75%
Kwas pantotenowy	4,5 mg	75%
Witamina B6	1,05 mg	75%
Biotyna	37,5 µg	75%
Kwas foliowy	150 µg	75%
Witamina B12	1,875 µg	75%



- **Witamina C** pomaga w prawidłowym funkcjonowaniu układu odpornościowego.
- **Witamina E** pomaga w ochronie komórek przed stresem oksydacyjnym.
- **Tiamina** i **Biotyna** pomagają w prawidłowym funkcjonowaniu układu nerwowego.
- **Kwas foliowy** i **niacyna** pomagają w utrzymaniu prawidłowych funkcji psychologicznych.

- **Kwas pantotenowy** przyczynia się do utrzymania prawidłowego metabolizmu energetycznego.
- **Ryboflawina** przyczynia się do zmniejszenia uczucia zmęczenia i znużenia.
- **Witaminy B6, B12** przyczyniają się do utrzymania prawidłowego metabolizmu energetycznego.

Zawiera substancje słodzące.

Sposób użycia:

Sposób użycia: rozpuścić jedną tabletkę w szklance (200 ml) chłodnej wody.

Zaleca się spożywać 1 tabletkę dziennie.

Nie przekraczać zalecanej porcji do spożycia w ciągu dnia.

Suplementy diety nie mogą być stosowane jako substytut (zamiennik) zróżnicowanej diety.

Spożycie w nadmiernych ilościach może mieć efekt przeczyszczający.

Opakowanie:

- Masa netto: 80 g (20 tabletek po 4 g)